

- Ausgerichtete Stapel dank Allseitenzentrierung
- Flexibler Formatbereich
- Sanfte Bündelung aller Kartonqualitäten
- Kantenschonendes Ultraschall Banderolieren
- *Aligned stacks due to all side centering*
- *Variable format range*
- *Soft bundling of all cardboard qualities*
- *Edge protection banding with Ultra-Sonic*

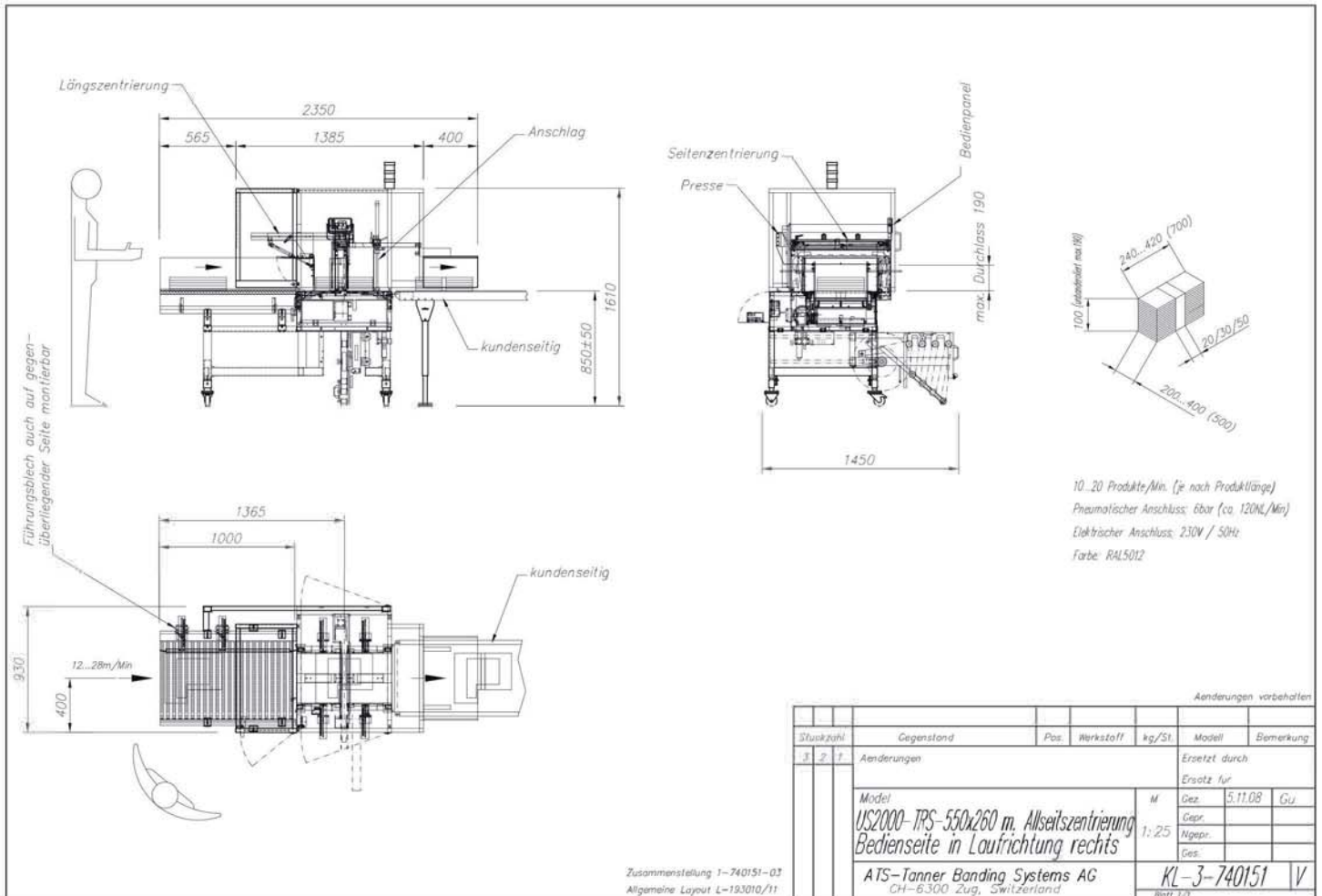
## US-2000 TRS-SW

ULTRASONIC  
TECHNOLOGY 



Die US-2000 TRS-SW Banderoliermaschine mit Shuttleworth übernimmt die Produktstapel vom Förderband und transportiert sie an den Produktanschlag. Vor dem Banderolieren werden die Stapel allseitig ausgerichtet. Die Stapel können auch manuell aufgelegt und die Maschine als 3/4 Automat verwendet werden.

*The US-2000 TRS-SW banding machine with shuttleworth transfers the product-stacks from the conveyor and pushes the stacks to the product stopper. Before banding, the stacks will be centred on all sides. It is also possible to apply the stack manually and use the machine as a 3/4 automat.*



Der Kartonstapel wird allseitig ausgerichtet, gepresst und anschliessend 1- oder 2-fach banderliert.

*The stacks will be centred on all sides and pressed before banding (1- or 2- times).*



Die digitale Steuerung DCP 2000 V5 ist für eine schnelle Kontrolle auf Augenhöhe angebracht. Durch die Öffnung in der Plexiglastüre können jederzeit, auch während des Produktionslaufes, Änderungen vorgenommen werden.

*For a fast view, the digital control panel DCP 2000 V5 is placed at eye level. Through the opening at the Plexiglas door it is possible to make modifications anytime, even during production.*

