

- Für einfaches Öffnen von Pharma- und Kosmetikschachteln
- Hochleistungs-Eckschieber mit bis zu 150 Produkten/Min.
- Produktschonende Hochleistungs-Drehstation
- Optionaler Thermotransferdrucker für integrierte Kennzeichnung (EAN- und 2D-Codes, Artikel-Nr., Datum etc.)
- *Easy opening of pharma and cosmetic boxes*
- *High performance cornerline with up to 150 products/min.*
- *Smooth high performance turning station*
- *Optional thermal transfer printer for integrated marks (EAN and 2D codes, item no., date etc.)*

US-2000 CL-TS-L

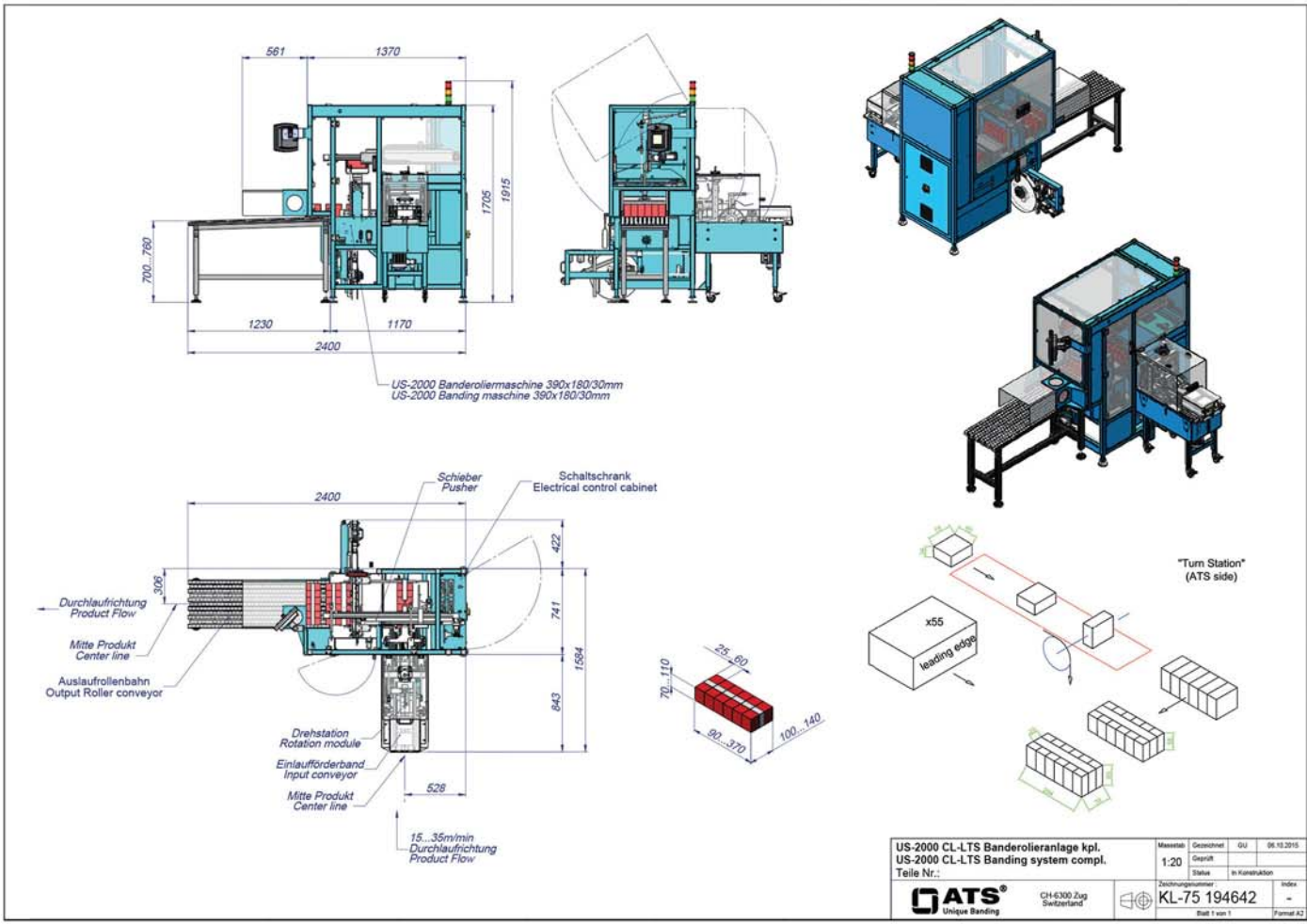


Einfaches Öffnen
Easy opening



Die Hochleistungs-Banderolieranlage übernimmt Pharma- und Kosmetikschachteln von der Kartonniermaschine. In der Drehstation werden die flach liegenden Schachteln aufgestellt und die gewünschte Stapelreihe gebildet. In der US-2000 werden die Stapel anschließend kantenschonend banderoliert. Kombiniert mit einem Thermotransferdrucker lassen sich aktuelle und individuelle Produktinformationen wie Datum und/oder EAN-Codes direkt auf die Banderole drucken. Je nach Stapelgröße und Einlaufgeschwindigkeit sind bis 30 Banderolierungen/Min. möglich. Formatänderungen sind schnell und einfach eingestellt.

The high performance banding system takes over pharmaceutical and cosmetic boxes from the cartoning machine. In the turning station the lying boxes get erected and the desired stack row formed. In the US-2000 the stack gets bundled with edge protection banding. Combined with a thermal transfer printer actual and individual product information such as date and/or EAN codes can be printed directly onto the band. Depending on the stack size and the infeed speed up to 30 bandings/min. are possible. Format changes are quick and easy set.



Die flach liegenden Schachteln werden durch die Drehstation aufgestellt und stehend in den Eckschieber geschoben, wobei der Einschieber die gewünschte Anzahl in die US-2000 befördert und die Banderolierung auslöst. Die Anzahl Boxen pro Stapel sowie die Stapelgrößen sind mittels Schnellverstellung rasch einstellbar.

The lying boxes get erected by the turning station and pushed upright into the cornerline, where the pusher transports the desired number to the US-2000 and triggers the banding. The number of boxes per stack as well as the stack sizes are set quickly with the rapid adjustment.



Für Formatänderungen können die Produktführungen über Schnellverstellungen eingestellt werden. Dank Encoder-Steuerung der US-2000 ist eine exakte Fixlänge (patentiert) einstellbar, damit auch weiche Produkte immer gleichmässig sanft oder straff banderoliert werden können. Fixlänge sowie Softspannung lassen sich auf einfache Art einstellen.

For format changes the product guides are set through quick adjustments. Thanks to encoder control in the US-2000 an exact fixed length (patented) can be adjusted that even soft products are always banded equally soft or tight. Fixed length and soft tension can be adjusted easily.

